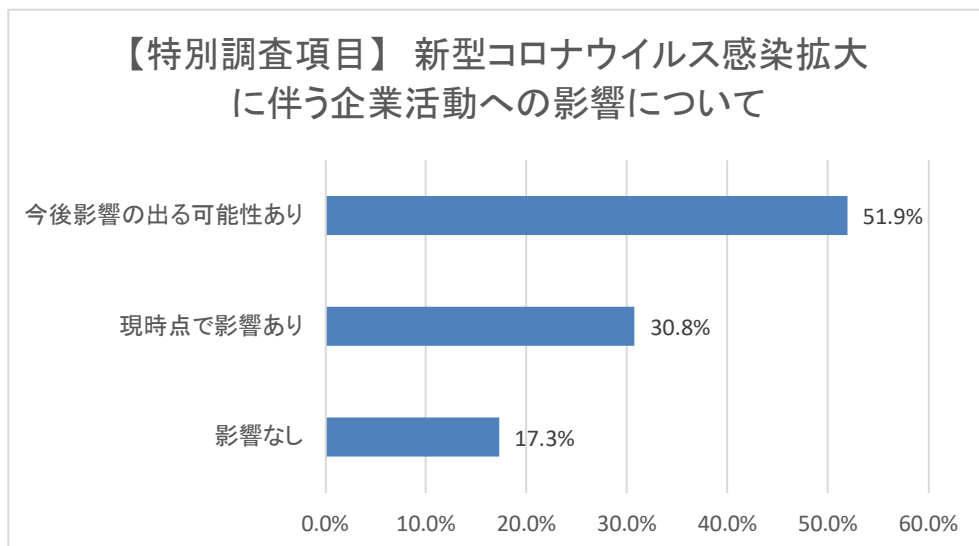


岩手県機械金属工業協同組合連合会景気動向調査結果(令和2年4月調査分)

回答数 令和2年4月・・・56社／116社(48.3%)  
平成31年4月・・・59社／117社(50.4%)

※今回、特別調査項目として新型コロナウイルス感染拡大に伴う各社への影響について調査を実施致しました。



※総回答数に対する割合。

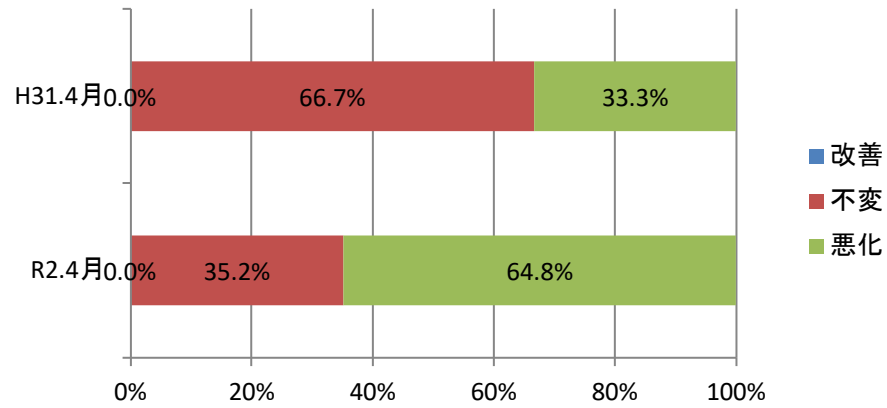
(1)具体的に出ている影響

- ・売上、生産高の減少
- ・商品の納期遅延
- ・取引先の業務停止

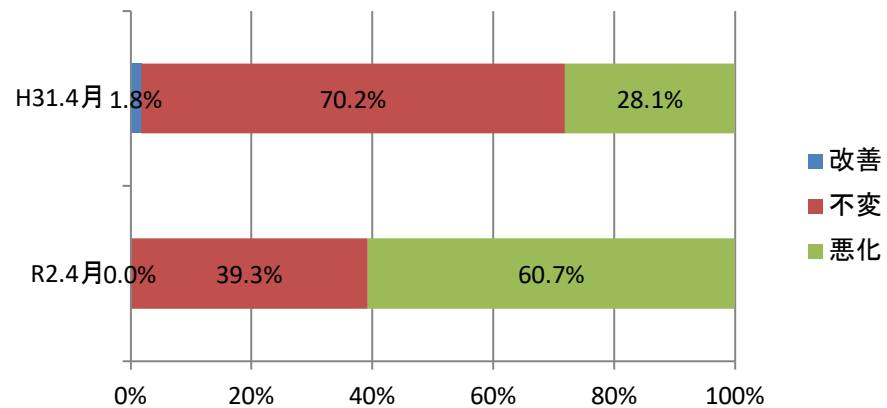
(2)新型コロナウイルスの感染対策について

- ・手洗い、うがい、消毒、マスクの着用
- ・出張の中止
- ・取引先への不要不急の来社自粛のお願い
- ・社員の出勤時に検温(37.5°以上の社員は特別休暇)
- ・テレワークの推奨
- ・県外への移動を行う場合の事前報告の徹底
- ・3密の防止
- ・社員に対し休日の不要不急の外出自粛のお願い

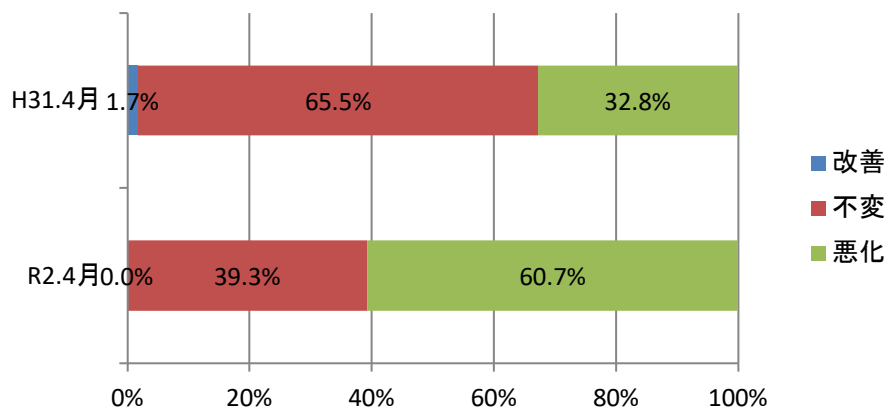
### (1)国内景気の状態



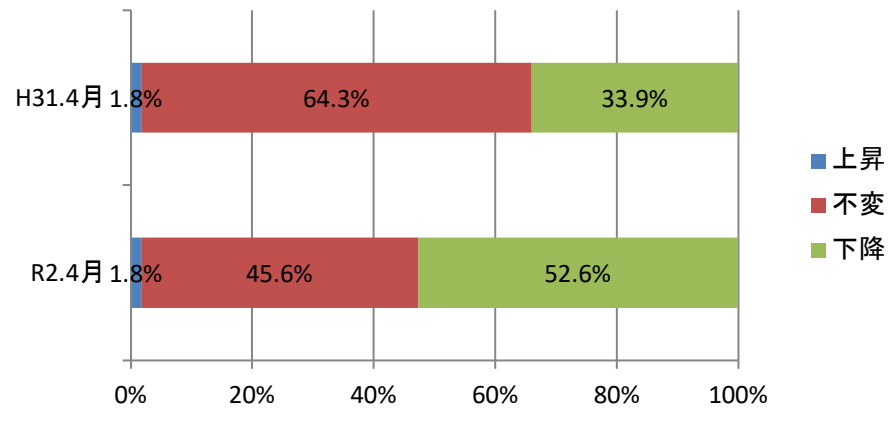
### (2)県内景気の状態



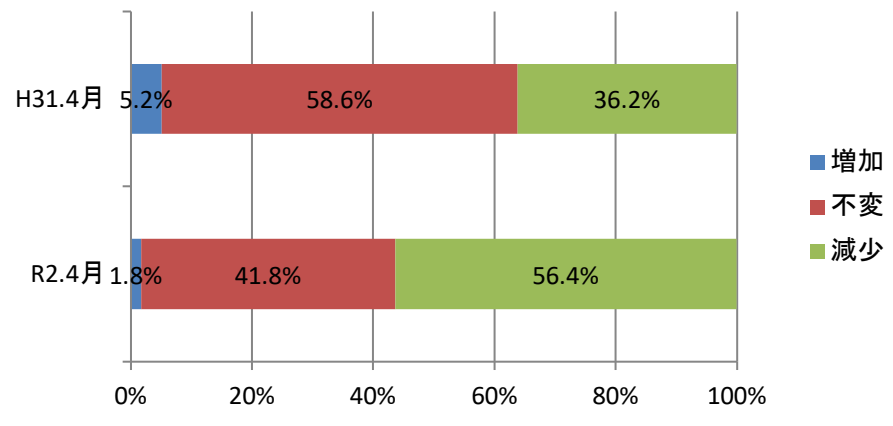
### (3)地域景気の状態



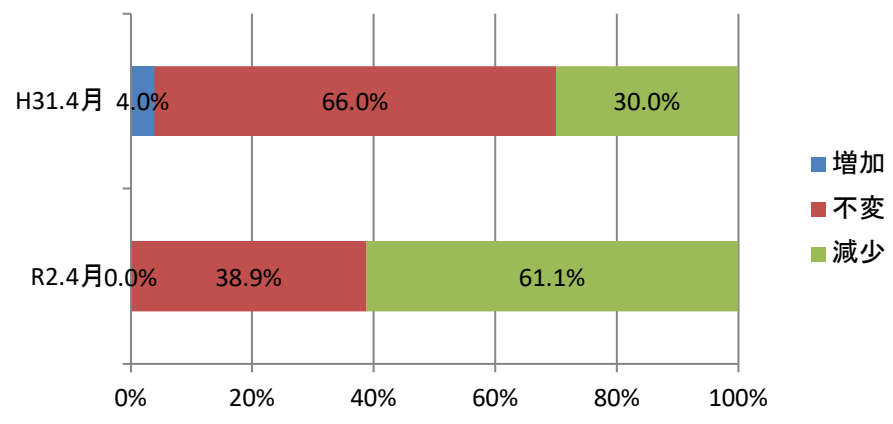
### (1) 業界の景況



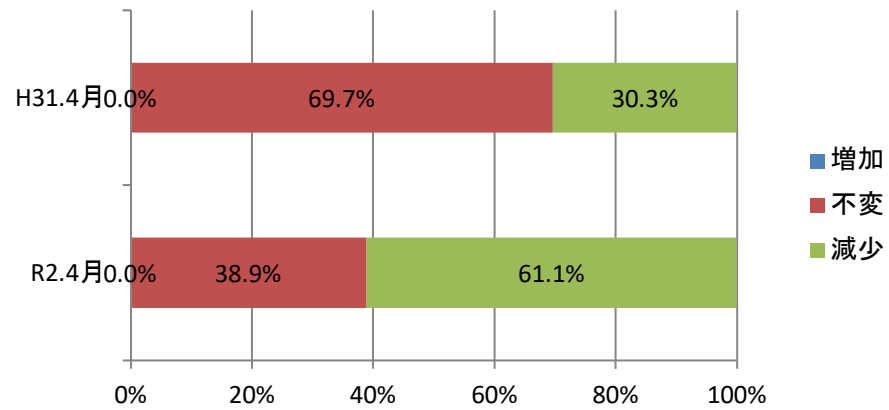
### (2) 売上高



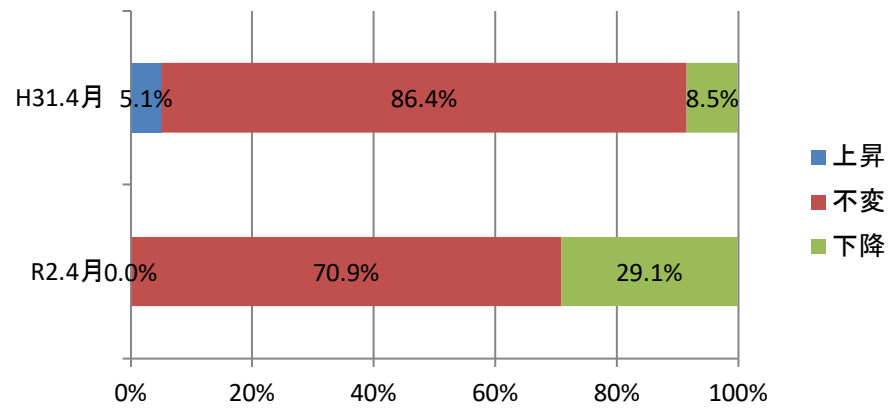
### (3) 国内外需要①国内需要



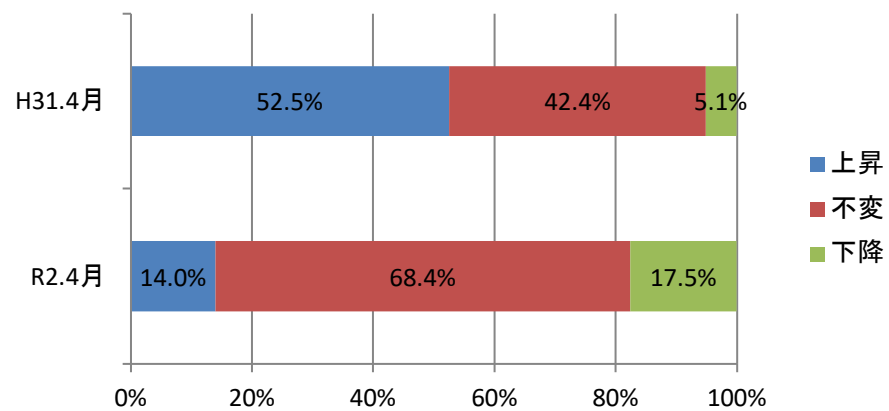
### (3)国内外需要②海外需要



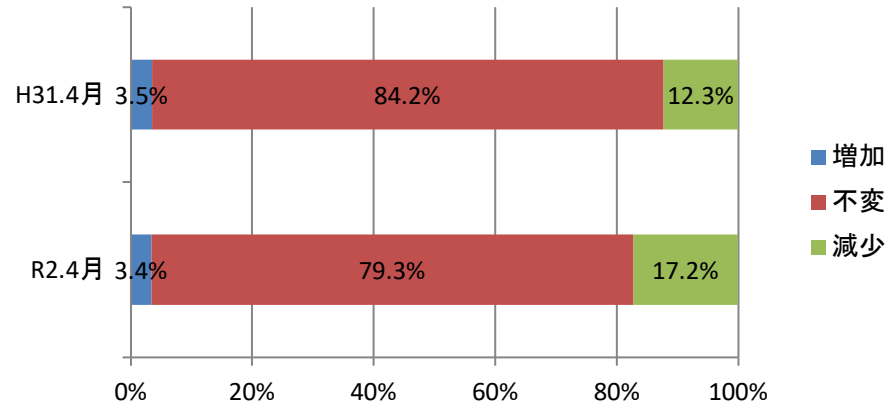
### (4)製品販売(受注)価格



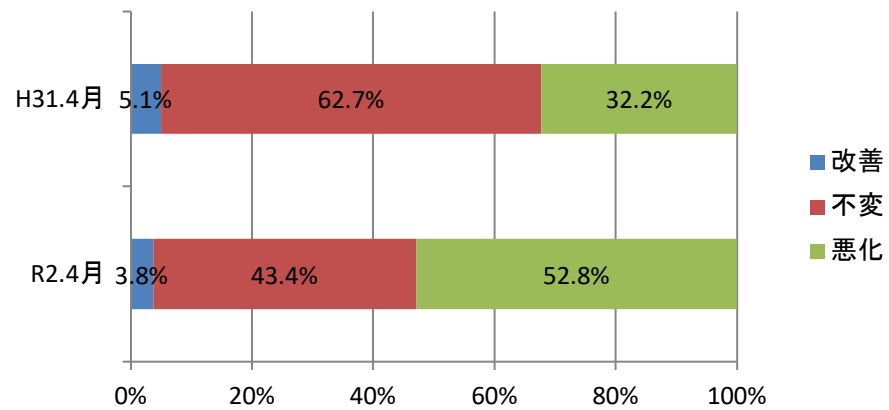
### (5)原材料費



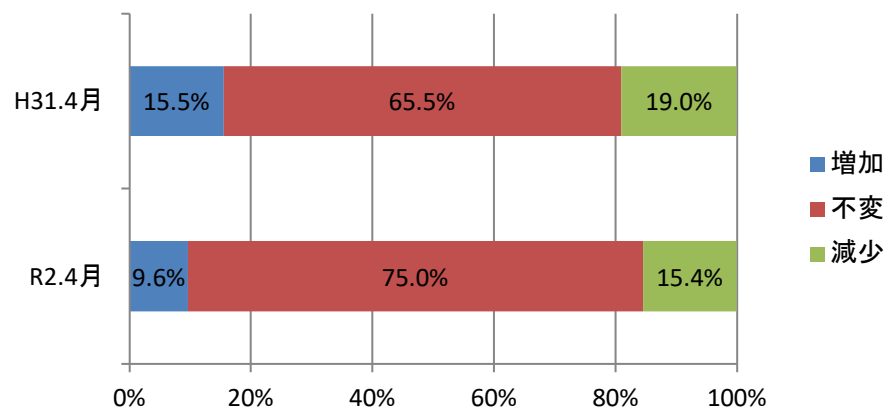
### (6) 在庫数量



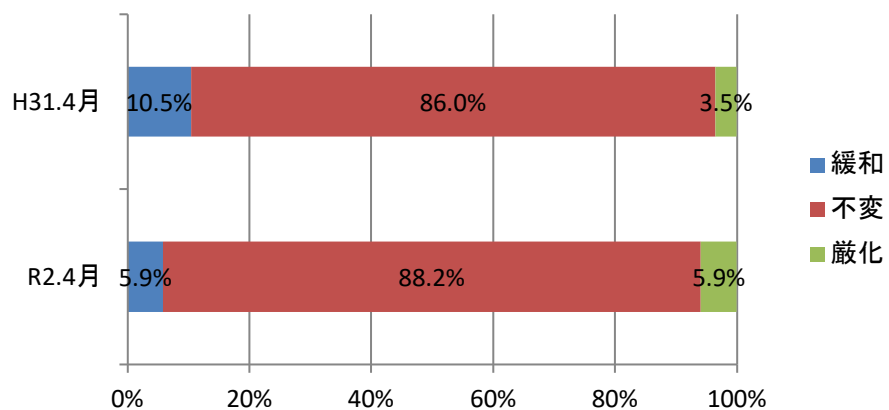
### (7) 収益状況



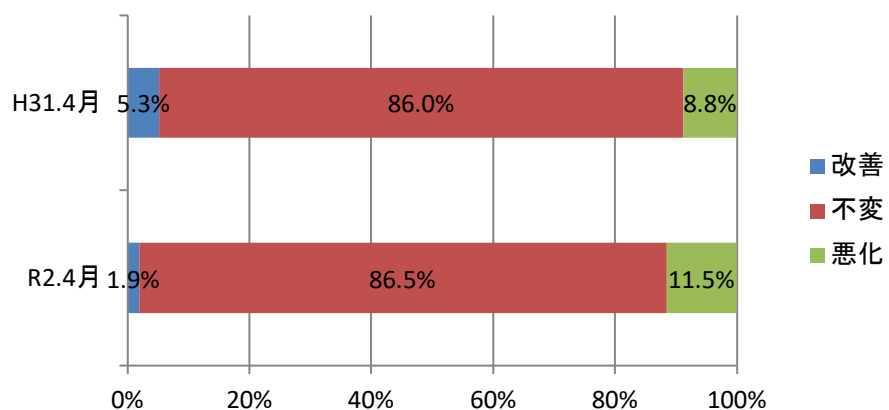
### (8) 設備投資



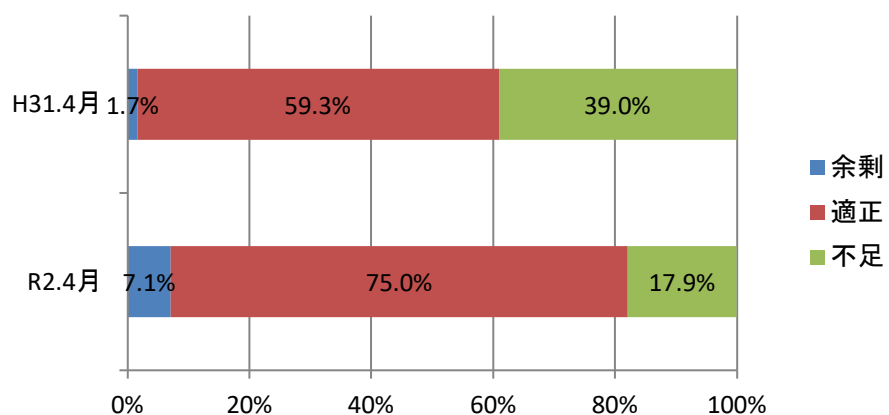
### (9) 金融機関の融資態度

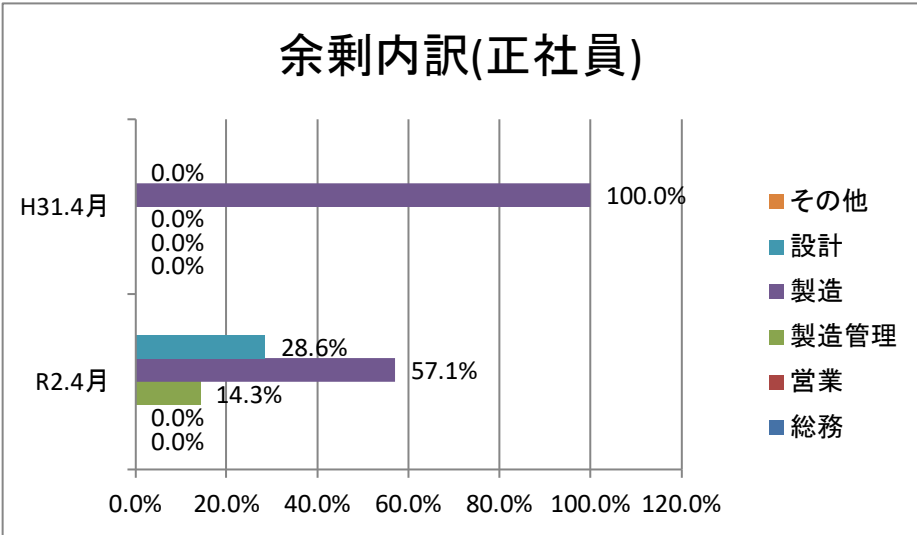


### (10) 資金繰り

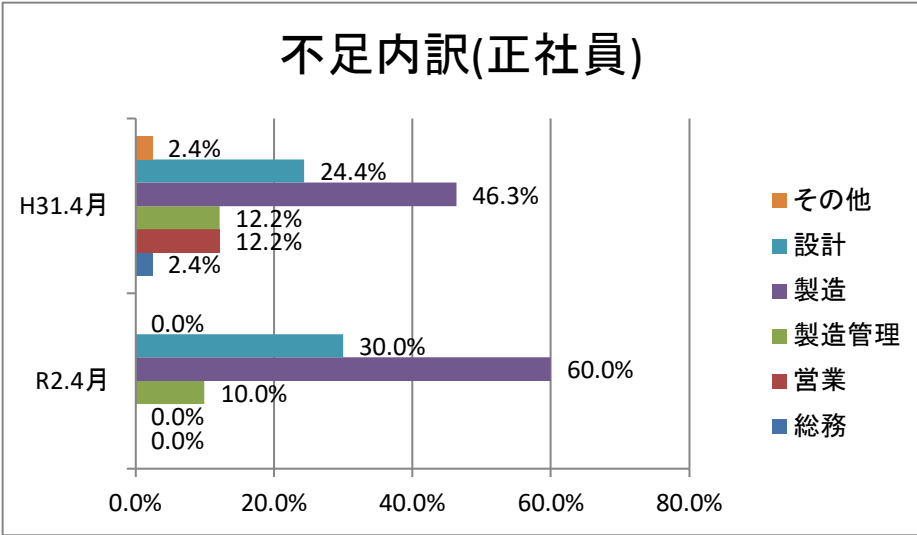


### (11) 雇用状況① 正社員数

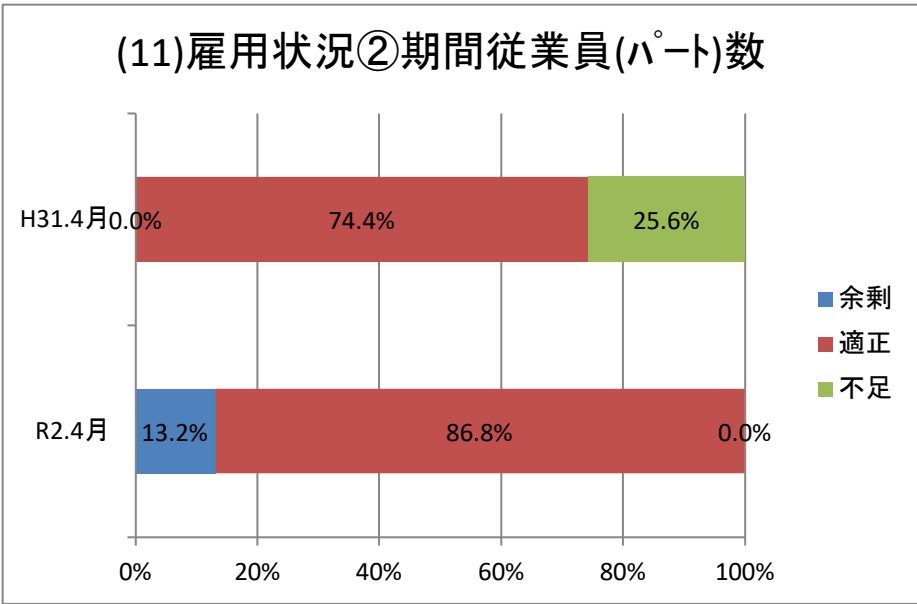


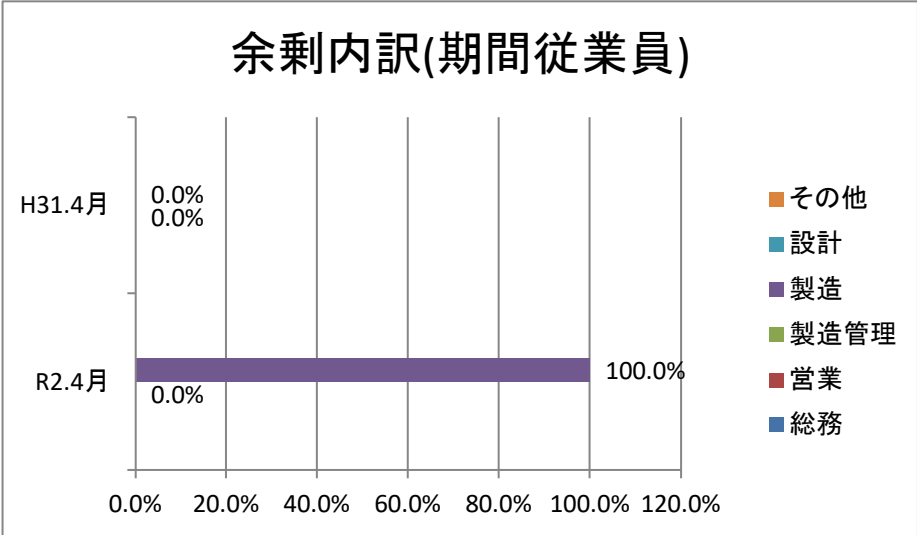


※総回答数に対する割合。

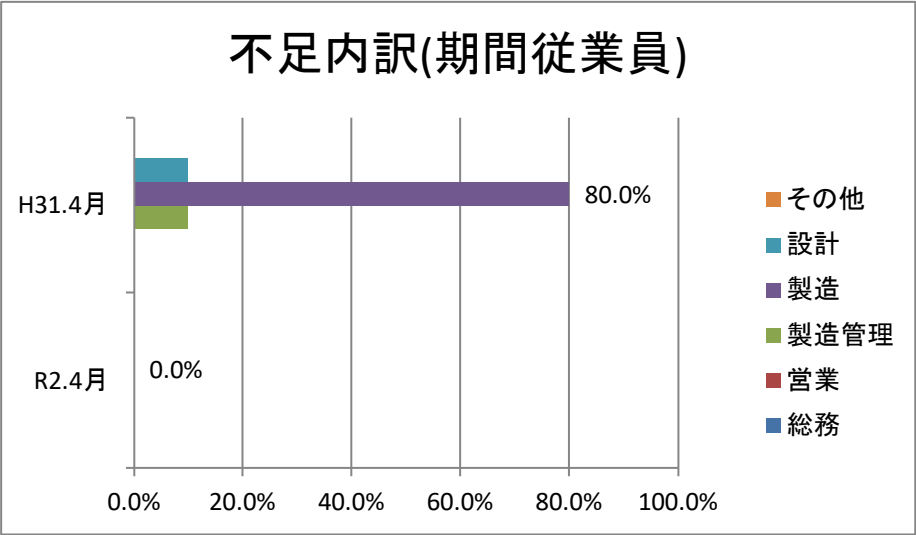


※総回答数に対する割合。

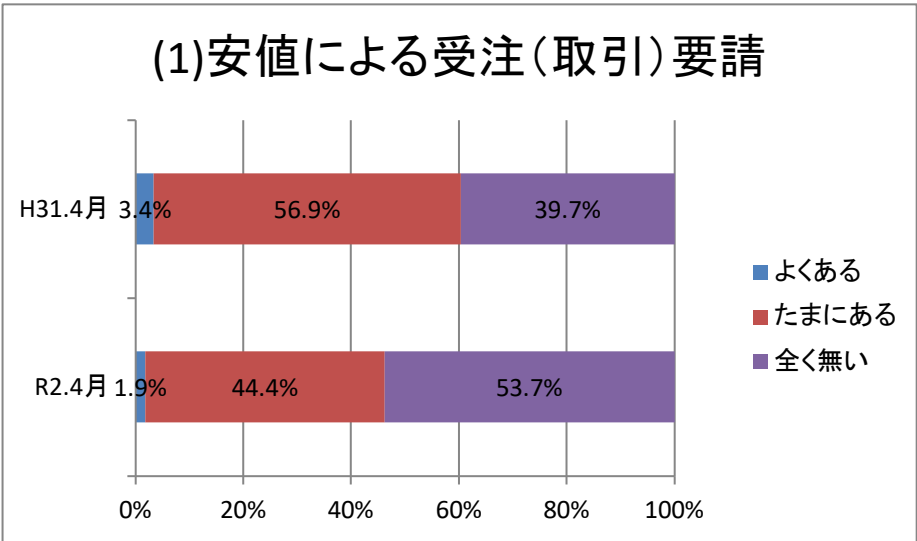




※総回答数に対する割合。

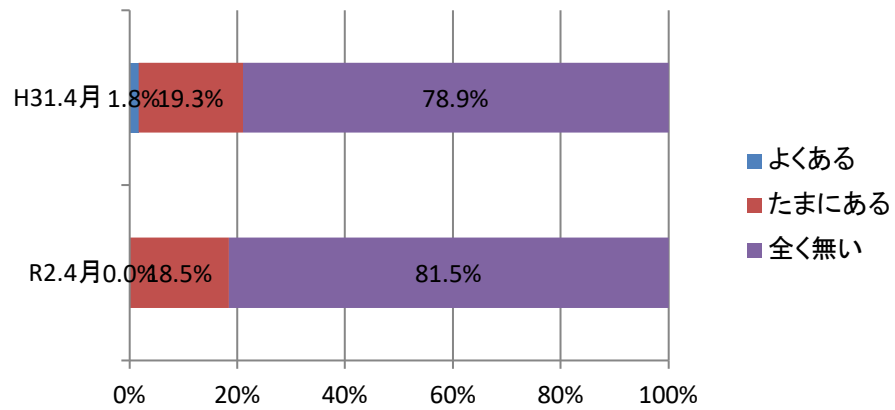


※総回答数に対する割合。

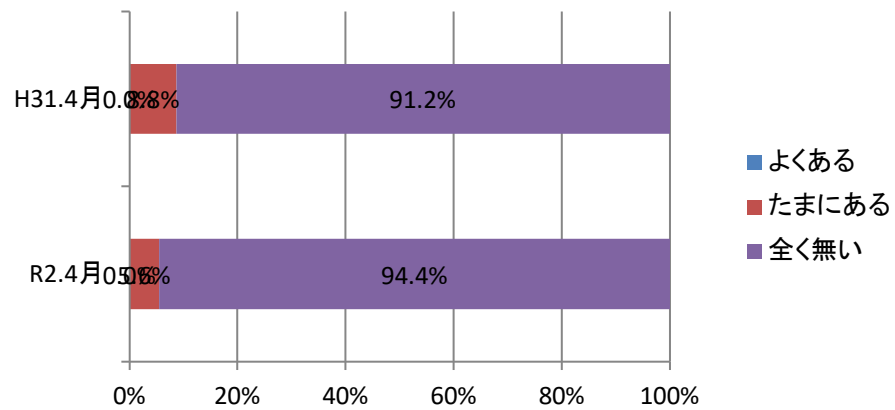




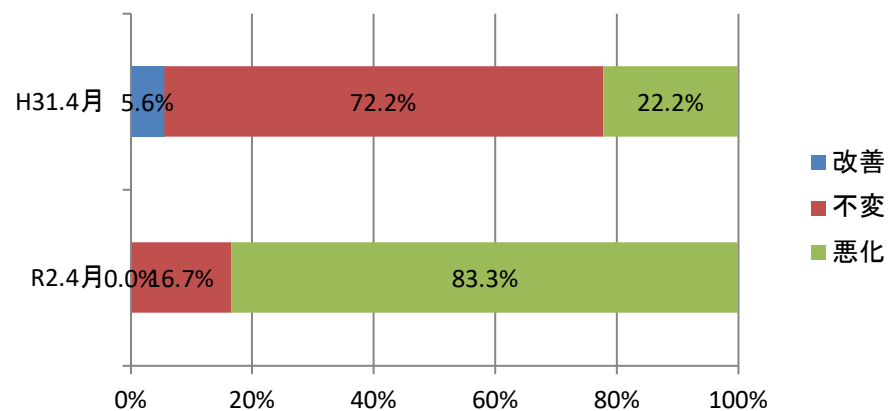
## (2)受注後の値下げ要請



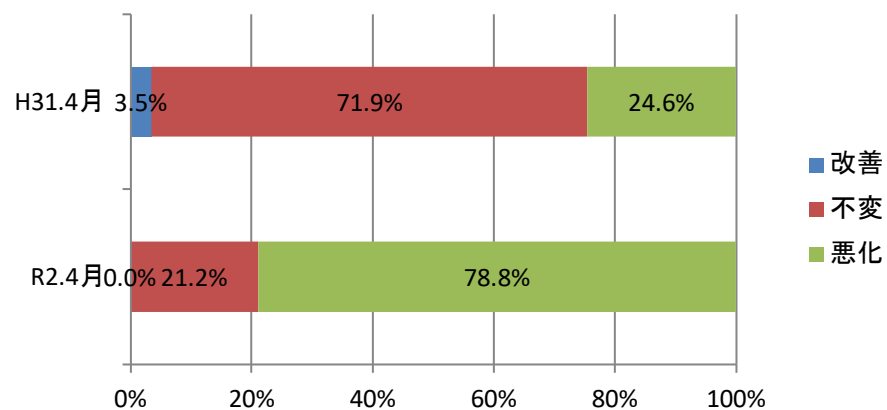
## (3)決済方法の変更



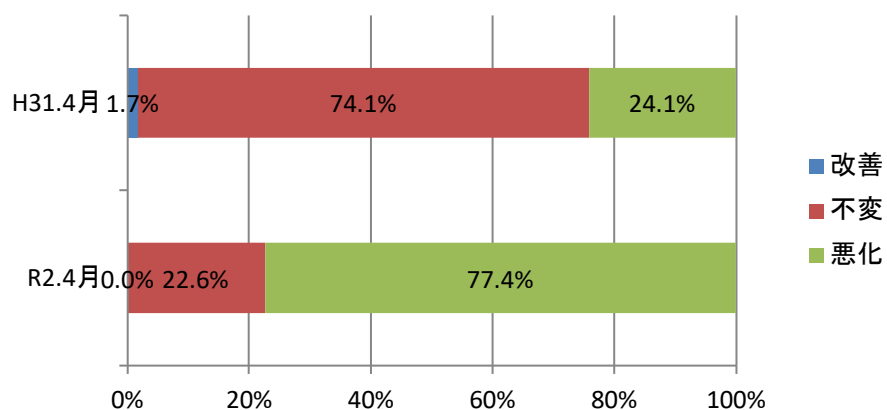
## (1)国内景気の見通し



## (2) 県内景気の見通し



## (3) 所在地域の景気見通し



## (4) 業界の見通し

